



University of Kelaniya – Sri Lanka
Centre for Distance and Continuing Education

Bachelor of Arts (General) Degree Third Examination (External) – 2021

September 2024

Faculty of Humanities

FRENCH

FREN- E 3015 – Written and Oral Communication Skills (New Syllabus)

Answer all questions/Répondez à toutes les questions

Number of questions: 03

Time: 03 hours

1. Lisez attentivement le texte ci-dessous et répondez aux questions. (30 pts)

La découverte impressionnante du deuxième plus gros diamant au monde a mis en émoi le Botswana, dont l'économie repose en grande partie sur la production de ces minéraux.

Il s'agit de « l'un des plus gros diamants bruts jamais découverts ». Une pierre très rare a été extraite d'une mine du Botswana, a annoncé la compagnie minière Lucara jeudi 22 août dans un communiqué. D'une taille impressionnante, c'est le deuxième diamant le plus gros au monde, à 2 492 carats. Cette pierre précieuse, qui tient à peine dans la paume d'une main, a été trouvée dans la mine de Karowe, dans le nord-est du Botswana, pays qui se place au premier rang des producteurs africains de diamants.

Selon le gouvernement du Botswana ainsi que plusieurs experts, il s'agirait du deuxième plus gros jamais trouvé dans la terre. Tobias Kormind, directeur général de 77 Diamonds, plus grand bijoutier en ligne d'Europe, précise qu'en termes de carats, il n'est pas loin du « plus gros diamant brut mis au jour depuis la découverte du diamant Cullinan ». Ce dernier, à plus de 3 100 carats, mis au jour en Afrique du Sud en 1905, avait été taillé en plusieurs morceaux, dont les plus gros avaient été « sertis dans les bijoux de la Couronne britannique. La découverte historique de ce diamant brut, la plus importante depuis 120 ans, est passionnante. »

Une découverte rendue possible grâce aux rayons X

Cette découverte est « en grande partie due à une technologie récente » de détection par rayons X, mise au point par la société Lucara et utilisée depuis 2017, « qui permet d'extraire de plus

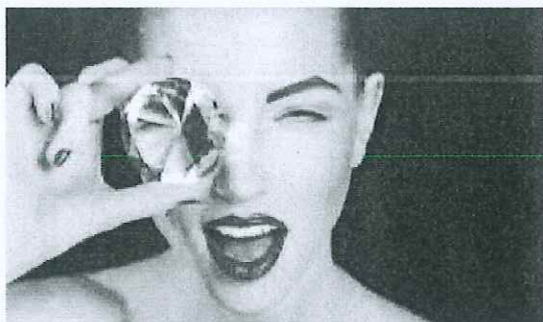
grosses pierres précieuses du sol sans qu'elles se brisent en morceaux », souligne Tobias Kormind. « Il est donc probable que nous en verrons d'autres émerger », a-t-il ajouté.

Avant la découverte annoncée jeudi, le plus gros diamant découvert au Botswana était une pierre de 1 758 carats également extraite par Lucara en 2019 et baptisée Sewelo, ce qui signifie « découverte rare » dans la langue tswana. Gros comme une balle de tennis, il avait été acheté par la maison Louis Vuitton, pour un prix non divulgué.

https://www.lepoint.fr/afrique/un-diamant-de-2-492-carats-l-un-des-plus-gros-au-monde-decouvert-au-botswana-22-08-2024-2568467_3826.php

- i) Où est-ce qu'on a trouvé le gros diamant ? Dans quel pays ? (2 pts)
- ii) De quel continent parle-t-il le texte ? (2 pts)
- iii) Qu'est-ce qu'un diamant ? Quel autre terme utilise-t-on dans le texte pour dire « diamant » ? (2pts)
- iv) Quand est-ce qu'on a trouvé le plus gros diamant au monde ? (2 pts)
- v) Comment s'appelle-t-il (1 pt)
- vi) Quel bijou a été embelli avec les morceaux de ce diamant ? (2 pts)
- vii) Quelle nouvelle technologie est utilisée pour trouver les diamants d'aujourd'hui ? (2 pts)
- viii) Quel est le grand avantage de cette technologie ? (2 pts)
- ix) Qui possède actuellement le diamant Sewelo ? (2 pts)
- x) Sewelo est le seul diamant extrait par la compagnie minière Lucara. Est-ce *vrai* ou *faux* ? Justifiez votre réponse en citant le texte. (4pts)
- xi) Donnez un synonyme de verbe « extraire ». (2 pts)
- xii) Que veut dire « un prix non divulgué » ? Expliquez. (3 pts)
- xiii) Quel est le contraire de « rare » ? (2 pts)
- xiv) Proposez un titre à ce texte. (2 pts)

2. On dit que « Les diamants sont les meilleurs amis de la femme » ? En êtes-vous d'accord ? Justifiez votre réponse. (environ 150 mots) (15 pts)



3. Observez bien l'image. Rédigez un court texte (d'environ 250 mots) en expliquant le message transmis par l'affiche. (25 pts)

Alice voulait
se couper du monde
...
Mais pas définitivement !

**PIÉTONS, NE NÉGLIGEZ PAS
VOTRE ATTENTION !**

DOUBS
le Département

**SECURITE ROUTIERE
TOUS RESPONSABLES**

LES SERVICES A LA CLIENTELE DU DÉPARTEMENT
DU DOUBS SONT A LA DISPOSITION DES USAGERS
DU DÉPARTEMENT DU DOUBS EN MATIÈRE DE
SECURITE ROUTIERE. LEUR ADRESSE EST
INDIQUÉE EN BAS DE LA PAGE 10 DU
CALENDRIER 2011.

