



කැලණිය විශ්වවිද්‍යාලය - ශ්‍රී ලංකාව

දුරස්ථ සහ අධ්‍යාපන අධ්‍යයන කේන්ද්‍රය

ශාස්ත්‍රවේදී (සාමාන්‍ය) උපාධි දෙවන පරීක්ෂණය (බාහිර) - 2022

2024 නොවැම්බර්

සමාජීය විද්‍යා පීඨය

වෘත්තීය අභිමුඛ තොරතුරු තාක්ෂණය (නව නිර්දේශය)

CBIT 28223-Ms Office Application for Workplace

සියළුම ප්‍රශ්න වලට පිළිතුරු සපයන්න

ප්‍රශ්න සංඛ්‍යාව: 02

කාලය පැය 02

විභාග අංකය

Index No :

දිනය

Date :

(QUESTION)	MARKS	
	1 ST EXAMINER	2 ND EXAMINER
Q1-(Excel)		
Q2-(PowerPoint)		
Assignments		
(TOTAL)		

office use only

Signature	Hall Name	Computer Number

Q-01 : MS EXCEL

Create a spreadsheet using MS Excel 2016/2019/2021, by following the instructions given below.

පහත දක්වා ඇති උපදෙස් අනුගමනය කර MS Excel 2016/2019/2021 භාවිත කරමින් පැතුරුම්පතක් නිර්මාණය කරන්න

01) Save the document as E<Your Student Number> in your folder.
 වැඩපත ඔබේ folder හි E<Your Student Number> ලෙස Save කරන්න.
 e.g: (EKA-2022-XXXX) [02 Marks]

02) Rename the first worksheet as "Eyon (Pvt)" and give tab color as Green.
 පළමු වැඩ පත්‍රිකාව "Eyon (Pvt)" ලෙස නැවත නම් කර ටැබ් වර්ණය කොළ ලෙස දක්වන්න. [02 Marks]

03) Using Instructions given below, insert following data and format them as shown in the figure.
 පහත දක්වා ඇති උපදෙස් භාවිතා කරමින්, පහත දත්ත ඇතුළත් කර රූපයේ දැක්වෙන පරිදි 'Format' කරන්න

Eyon Electric (Pvt) Limited								
Order ID	Item Name	Order Date	Unit Price	Quantity	Delivery Cost	Discounted Price	New Price	Total Price
23	LED Bulb	2024-02-01	2500	50	500			
98	Grinder	2024-06-17	12500	15	1200			
234	Iron	2024-11-19	6500	20	2000			
789	LED Bulb	2024-12-05	2500	80	1000			
			Unit Price	Discount Rates				
			Unit Price >= 10000	12%		Q5)I - Answer		
			Unit Price >= 5000	10%		Q5)II - Answer		
			Unit Price < 5000	8%		Q5)III - Answer		

- a) Necessary cells should be merged.
අවශ්‍ය 'Cells' එකාබද්ධ (merge) කළ යුතුය.
- b) All the text, Font should be "Times New Roman".
සියලුම අකුරුවල, වර්ගය (Font) "Times New Roman" විය යුතුය.
- c) Insert a suitable WordArt for Title.
මාතෘකාව (Title) සඳහා සුදුසු WordArt එකක් ඇතුළත් කරන්න.
- d) All the text, Font Size should be "20".
සියලුම අකුරුවල ප්‍රමාණය (Font Size) "20" විය යුතුය.
- e) Appropriate fields should be bold.
සුදුසු ක්ෂේත්‍ර, 'bold' විය යුතුය.
- f) Apply necessary Cell Alignments, Cell Colors and Cell borders as shown above.
ඉහත පෙන්වා ඇති පරිදි අවශ්‍ය Cell Alignments, Cell Colors සහ Cell borders යොදන්න. [10 Marks]

g) Apply suitable **Data Validation** Criteria to the "Item Name" field.

(Hint: Insert through a list)

සුදුසු දත්ත වලංගු කිරීමේ නිර්ණායකයක් "Item Name" ක්ෂේත්‍රය සඳහා යොදන්න. (ඉඟිය: ලැයිස්තුවක් හරහා ඇතුළු කරන්න.)

- I. Style: Information
- II. Title: Information
- III. Input Message: Please Enter Correct Item Name!

[05 Marks]

h) As shown below, format the "Order_ID", "Order Date", and "Unit Price" column data.

පහත වගුවේ දැක්වෙන පරිදි "Order_ID", "Order Date" හා "Unit Price" තීරුවල දත්තයන් හි ආකෘති සකසන්න.

Order ID	Order Date	Unit Price
MLT-2024-023	Thu, 01-February-2024	LKR. 2500/=
MLT-2024-098	Mon, 17-June-2024	LKR. 12500/=
MLT-2024-234	Tue, 19-November-2024	LKR. 6500/=
MLT-2024-789	Thu, 05-December-2024	LKR. 2500/=

[12 Marks]

04) Suppose the "Unit Price" and the related "Discount Rates" are given below. "Unit Price" එකට අදාළ "Discount Rates" පහත වගුව මගින් දක්වා ඇත.

Unit Price	Discount Rates
Unit Price >= 10000	12%
Unit Price >= 5000	10%
Unit Price < 5000	8%

Fill the "Discounted Price", "New Price", and "Total Price" fields using the following formulas. පහත සූත්‍ර යොදා ගනිමින් "Discounted Price", "New Price" සහ "Total Price" ක්ෂේත්‍ර සම්පූර්ණ කරන්න.

a. Discounted Price = Unit Price * Discount Rate

(Hint: use "IF" function and Absolute Cell References)

[10 Marks]

b. New price = Unit Price - Discounted price + (Delivery Cost/Quantity)

[03 Marks]

c. Total Price = New Price * Quantity

[03 Marks]

05) Apply suitable **Excel Functions** to fill the following cells.

පහත සඳහන් දෑ පිරවීමට සුදුසු 'Excel Functions' යොදන්න.

- I. Find the **Average Delivery Cost** for an Item.
එක් අයිතමයක් සඳහා වන සාමාන්‍ය මිල සොයන්න.

II. Calculate the **Sum of the Delivery Cost** where **Unit Price** is greater than LKR. 5000.00 .

එකක මිල රු. 5000.00 ට වඩා වැඩි, අයිතමවල බෙදාහැරීමේ වියදම්වල එකතුව ගණනය කරන්න.

III. How many Order Items are there as **quantity is greater than or equal to 20?**

ප්‍රමාණය 20 වඩා වැඩි හෝ සමාන වන ඇණවුම් කොපමණ තිබේද?

[12 Marks]

06) Apply **Conditional Formatting** to **"Quantity"** Fields as follows.

පහත පරිදි **"Quantity"** ක්ෂේත්‍රය සඳහා **'Conditional Formatting'** යොදන්න.

Icon Set	Quantity
★	>50
◆	>25
▲	<=25

[05 Marks]

07) Filter the records of **"LED Bulb"** Electric Items where the **Quantity** is more than 50 using **Advanced Filter**.

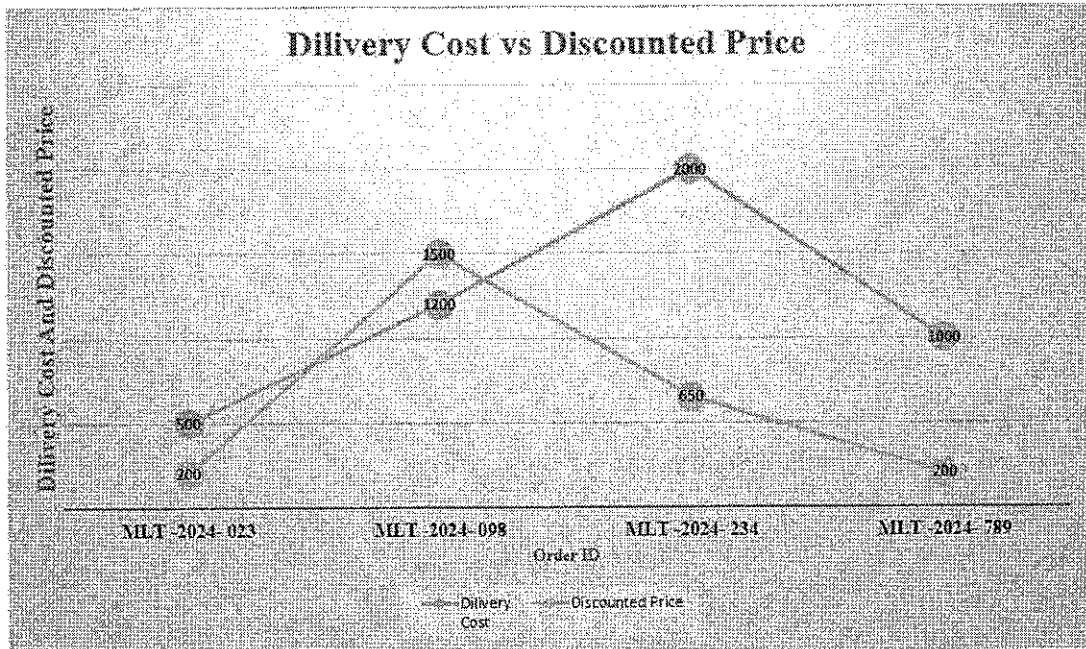
'Advanced Filter' භාවිතයෙන්, **"LED Bulb"** ප්‍රමාණය 50 කට වඩා විශාල වන වාර්තා **'Filter'** කර වෙනත් වගුවකට ලබා ගන්න.

[08 Marks]

08) Draw the chart as follows.

පහත පරිදි ප්‍රස්ථාරය අඳින්න.

[08 Marks]



Q-02: MS POWERPOINT

According to the instructions below, you should create presentation Slides using MS PowerPoint 2016/19/21.

පහත සඳහන් උපදෙස් අනුව, ඔබ MS PowerPoint 2016/19/21 භාවිතයෙන් presentation Slide එක නිර්මාණය කළ යුතුය.

- I. Create a presentation with Four slides. Add appropriate layouts to each slide.
Slide හතරකින් යුත් Presentation එකක් නිර්මාණය කරන්න. එක් එක් Slide සඳහා සුදුසු Layouts එකතු කරන්න.
[02 Marks]
- II. Save the file as **P<Your Student Number>** in your folder.
P<Your Student Number> ආකාරයට ගොනුව Folder හි Save කරන්න.
(e.g.: PKA-2022-XXXX)
[02 Marks]
- III. Use **"Wood Type"** theme for the first slide and choose **"Droplet"** theme for 2nd, 3rd & 4th slides.
පළමු Slide එක සඳහා **"Wood Type"** තේමාවත් 2nd, 3rd & 4th Slide සඳහා **"Droplet"** තේමාවත් යොදන්න.
[04 Marks]
- IV. Apply slide Transitions for **all the slides** as given below.
පහත පරිදි සියළුම Slide සඳහා Slide Transitions යොදන්න.
 - a) Transition – **Peel Off**
 - b) Duration – **02.00 seconds**
 - c) Effect Options – **Right**
 - d) Sound – **Bomb**[05 Marks]
- V. Insert **slide numbers, Date (Date must be updated)** and footer as **"Let's Save Our Ocean"** to all slides **except first slide**.
පළමු Slide එක හැර අනෙකුත් සියලුම Slide සඳහා **Slide Numbers, Date** (දිනය ස්ථාවරව යාවත්කාලීන කළ යුතුය) සහ **"Let's Save Our Ocean"** පරිදි Footer ඇතුළත් කරන්න.
[04 Marks]
- VI. Design all slides as shown below.
පහත දැක්වෙන පරිදි සියලුම Slide සැලසුම් කරන්න.

Slide 1

VII. Set "background.png" as the background image for first slide and transparency should be 60%.

පළමු Slide හි පසුබිම රූපය සඳහා "background.png" පින්තූරය යොදා එහි විනිවිදභාවය 60% ලෙස සකසන්න.

[03 Marks]

** You can find necessary pictures inside the "Resources Folder"

ඔබට අවශ්‍ය පින්තූර සොයාගැනීමට "Resources Folder" භාවිතා කළ හැකිය.

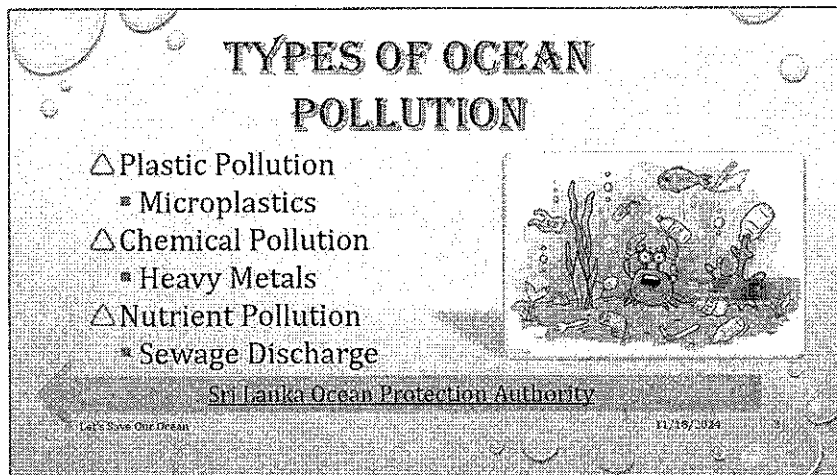
First Slide Fonts & Animations:

පළමු Slide හි අකුරු සහ සජීවීකරණ:

[12 Marks]

Element	Font	Animation Details			Text Effect Details
		Type	Name	Start	Word Art
Title	Agency FB	Entrance	Fly-In	With previous	Pattern Fill: Orange, Accent color 1, 50%; Hard Shadow: Orange, Accent color 1
		Exit	Fade	After previous	Outline- Color: Blue; Weight: 2 $\frac{1}{4}$ pt Transform: Deflate: Top

Slide 2



VIII. Insert the list displayed on the slide.

දී ඇති ලැයිස්තුව ඇතුළත් කරන්න.

[02 Marks]

IX. Insert the title using WordArt.

'WordArt' එකක් භාවිතා කර මාතෘකාව සකසන්න

[03 Marks]

X. Insert the given shape and add hyperlink "https://www.sltda.gov.lk/en" to the text line.

දී ඇති Shape එක ඇතුළත් කර, එහි වාක්‍ය කණ්ඩය සඳහා මෙම සබැඳිය "https://www.sltda.gov.lk/en" එක් කරන්න.

[04 Mark]

XI. Insert the "Ocean.jpg" image on the second slide. Apply "Reflected Bevel, White" picture Style, and add "Perspective: Upper left" shadow.

දෙවන slide හි ඇති පරිදි "Ocean.jpg" පින්තූරය ඇතුළත් කරන්න. "Reflected Bevel, White" රූප ප්‍රවර්ගය හා "Perspective: Upper left" Shadow එක එයට යොදන්න.

[03 Marks]

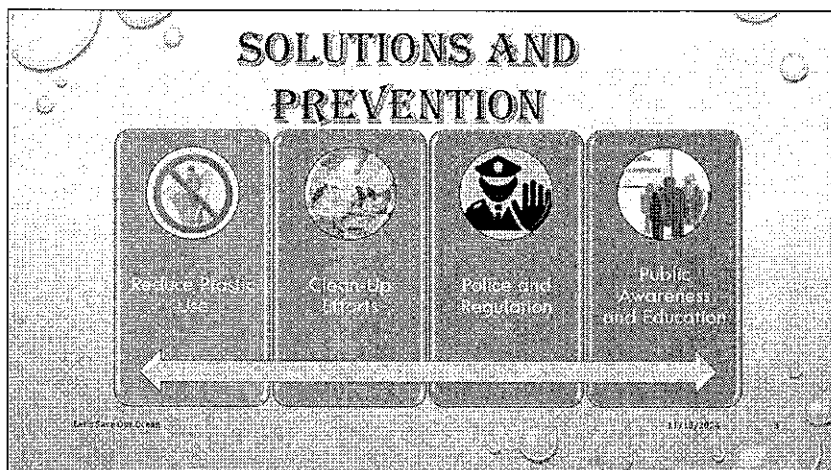
Second Slide Fonts & Animations:

දෙවන slide හි අකුරු සහ සජීවීකරණ:

[08 Marks]

Element	Font Details		Animation Details			
	Font	Font Size	Type	Name	Start	Effect Option
Title	Algerian	54	Motion Path	Heart	-	By Letter
List	Cambria	36	Entrance	Spinner	After previous	
			Emphasis	Pulse	With previous	

Slide 3



XII. Insert the **Picture SmartArt**.

Picture SmartArt යොදන්න.

- a) Colors: **Colorful Range; Accent color 4 to 5**
- b) Style: **Cartoon**

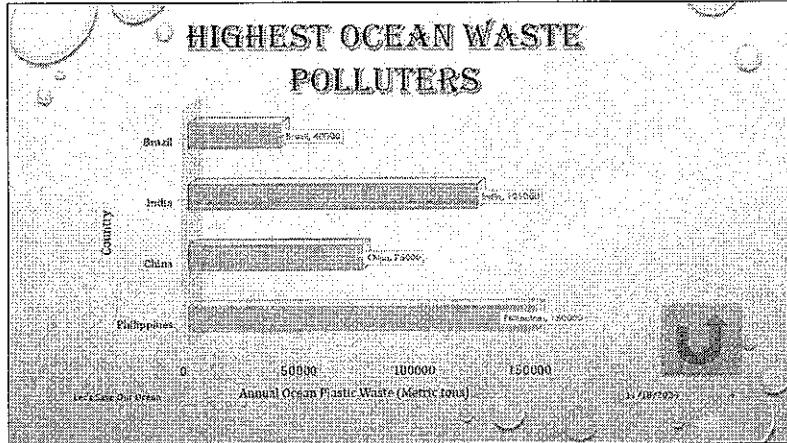
[08 Marks]

XIII. Insert the title using **WordArt**.

'WordArt' එකක් භාවිතා කර මාතෘකාව සකසන්න

[02 Marks]

Slide 4



XIV. Insert the title using WordArt.
 'WordArt' එකක් භාවිතා කර මාතෘකාව සකසන්න.

[02 Marks]

XV. Insert the chart using the following data.
 පහත දත්ත භාවිතා කරමින් ප්‍රස්ථාරය නිර්මාණය කරන්න.

Country	Plastic Waste (Metric Tons)
Philippines	150,000
China	75,000
India	125,000
Brazil	40,000

- a) Chart Type: Bar
- b) Style: Style 7

[08 Marks]

XVI. Insert the appropriate Action button to link the Second Slide.
 දෙවන Slide එක වෙත සම්බන්ධ කිරීමට සුදුසු Action Button එකක් යොදන්න.

[02 Marks]

Fourth Slide Fonts & Animations:

හතරවන Slide හි අකුරු සහ සජීවීකරණ

[06 Marks]

Element	Font Details		Animation Details			Effect Option
	Font	Font Size	Type	Name	Duration	
Title	Algerian	44	Exit	Drop	01.25	By Word
chart	Cambria	-	Emphasis	Teeter	02.00	

*****END*****