



කැලණිය විශ්වවිද්‍යාලය - ශ්‍රී ලංකාව

පුරස්ථ සහ අධ්‍යාපන අධ්‍යක්ෂ ජනරාල්

ශාස්ත්‍රවේදී (සාමාන්‍ය) උපාධි දෙවන පරීක්ෂණය (බාහිර) - 2016

2022 දෙසැම්බර් - 2023 මාර්තු

සමාජීය විද්‍යා පීඨය

භූගෝල විද්‍යාව (නව/පැරණි නිර්දේශය)

සිතියම් විද්‍යාව GEOG - E 2025

ඕනෑම ප්‍රශ්න පහකට (05) පිළිතුරු සපයන්න.

ප්‍රශ්න සංඛ්‍යාව : 08 යි.

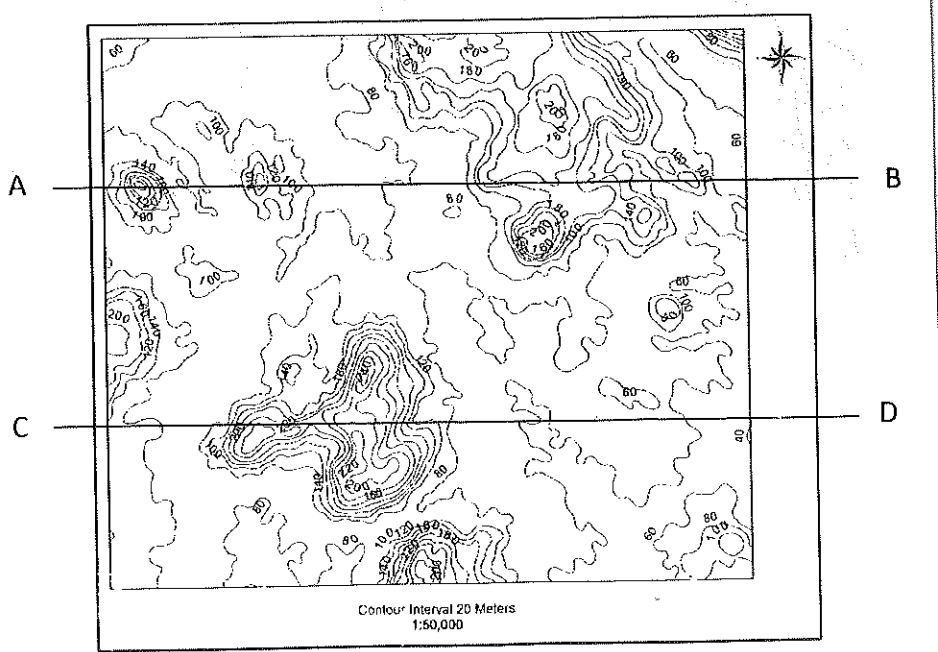
කාලය : පැය 03 යි.

ඇදීමේ කඩදාසි සපයනු ලැබේ

01. භූගෝලවිද්‍යාත්මක අධ්‍යයනයන් සඳහා සිතියම් විද්‍යාත්මක දැනුම ප්‍රයෝජනවත් වන ආකාරය සැකෙවින් විස්තර කරන්න. (ලකුණු 20)
02. අ) සිතියම් නිර්මාණය කිරීමේ දී පරිමාණය වැදගත් වන ආකාරය කෙටියෙන් පැහැදිලි කරන්න. (ලකුණු 03)
- ආ) මතු සඳහන් මෙට්‍රික් පරිමාණ භාගයන් සඳහා රේඛීය පරිමාණ නිර්මාණය කරන්න. (ලකුණු 03)
 - i. 1/25,000
 - ii. 1/75,000
 - iii. 1/100,000
- ඇ) සැබෑ භූමියෙහි 6km²කින් දැක්වෙන භූමියක් 1:50,000 පරිමාණයට නිර්මාණය කළහොත් එම භූමි ප්‍රමාණය කොපමණ cm² ප්‍රමාණයකින් නිරූපණය වන්නේදැයි වතුරප්‍රයක් ඇසුරින් පෙන්වා දෙන්න. (ලකුණු 02)
- ඈ) සැබෑ භූමියේ සැතපුම් 10 කින් දැක්වෙන මාර්ගයක් 1:31,680 පරිමාණයට නිර්මාණය කර ඇති සිතියමක එම මාර්ගය කොපමණ අඟල් ප්‍රමාණයකින් දැක්වේද? (ලකුණු 02)
- ඉ) සිතියම් විශාලනය සිදුකරන ආකාරය කටුසටහන් ඇසුරින් පැහැදිලි කරන්න. (ලකුණු 05)
- ඊ) සිතියමක ක්ෂේත්‍රඵලය ගණනය කළ හැකි ආකාරයක් කටු සටහන් සහිතව විස්තර කරන්න. (ලකුණු 05)
03. (අ) ප්‍රධාන සිතියම් වර්ග දෙක නම්කර ඒවා අතරැති වෙනස්කම් හතරක් විස්තර කරන්න. (ලකුණු 05)
- (ආ) නවීන සිතියම් විද්‍යාත්මක ක්‍රම මොනවාදැයි සැකෙවින් විස්තර කරන්න. (ලකුණු 05)
- (ඇ) සිතියම් විද්‍යා විෂය (Cartography) පෝෂණය කිරීම සඳහා නවීන සිතියම් විද්‍යාත්මක ක්‍රමශිල්ප දායක වී ඇති ආකාරය සැකෙවින් විස්තර කරන්න. (ලකුණු 10)

04. (අ) සිතියමක් හා පිඹුරුපතක් අතර ඇති වෙනස්කම් තුනක් කෙටියෙන් පැහැදිලි කරන්න. (ලකුණු 03)
- (ආ) තියොඩලයිට්ටුව හා මිනුම්පටිය භාවිත කර බිම් මැනුමක් සිදුකරන ආකාරය රූප සටහන් සහිතව පැහැදිලි කරන්න. (ලකුණු 12)
- (ඇ) බිම් මැනුම් සිදුකිරීමේ දී ඇතිවිය හැකි දෝෂ පෙන්වා දෙන්න. (ලකුණු 05)
05. (අ) ප්‍රක්ෂේපණ හඳුන්වන්න. (ලකුණු 02)
- (ආ) දිගුගල සමක්ෂේත්‍ර ප්‍රක්ෂේපණය හා සිලින්ඩරාකාර සමක්ෂේත්‍ර ප්‍රක්ෂේපණය අතරැති වෙනස්කම් හතරක් සංසන්දනාත්මකව විස්තර කරන්න. (ලකුණු 08)
- (ඇ) සිලින්ඩරාකාර සමපූර ප්‍රක්ෂේපණය නිර්මාණය කරන ආකාරය දළ සටහන් ඇඳුරින් පැහැදිලි කරන්න. (ලකුණු 10)
06. (අ) හරස් පැතිකඩ යනුවෙන් අදහස් කරන්නේ කුමක්දැයි කෙටියෙන් පැහැදිලි කරන්න. (ලකුණු 02)
- (ආ) භූගෝලවිද්‍යාත්මක අධ්‍යයන සඳහා හරස් පැතිකඩ වැදගත් වන ආකාරය කරුණු දෙකක් ඇඳුරින් කෙටියෙන් පැහැදිලි කරන්න. (ලකුණු 04)
- (ඇ) සිතියම් අංක 01 හි දක්වා ඇති AB හා CD රේඛා පදනම් කරගෙන ආරෝපිත පැතිකඩ හා සංරචිත පැතිකඩ නිර්මාණය කරන්න. (ලකුණු 14)

සිතියම් අංක 01



07. (අ) බැවුම් විශ්ලේෂණය කෙටියෙන් පැහැදිලි කරන්න. (ලකුණු 04)

(ආ) හු දර්ශනය විශ්ලේෂණය කිරීමේ දී පී.එච්. ස්මිත් විසින් ඉදිරිපත් කළ බැවුම් විශ්ලේෂණ ක්‍රමය වැදගත් වන ආකාරය උදාහරණ සහිතව පැහැදිලි කරන්න. (ලකුණු 08)

(ඇ) පී.එච්. ස්මිත් විසින් ඉදිරිපත් කළ බැවුම් විශ්ලේෂණ ක්‍රමයෙහි ඇති දුර්වලතා පෙන්වා දෙන්න. (ලකුණු 08)

08. මතු සඳහන් මාතෘකා දෙකක් (02) සඳහා කටුසටහන් උපයෝගී කරගනිමින් සංක්ෂිප්ත සටහන් සපයන්න.

- i. ජාතික කණ්ඩායමක පද්ධතිය
- ii. ජනාවාස රටා
- iii. පිරමීඩාකාර ප්‍රස්තාර
- iv. ගංඟාවක වයනය

(ලකුණු 10x2=20)
