



කැලණිය විශ්වවිද්‍යාලය - ශ්‍රී ලංකාව

දුරස්ථ සහ අධ්‍යයන අධ්‍යාපන කේන්ද්‍රය

ශාස්ත්‍රවේදී (සාමාන්‍ය) උපාධි දෙවන පරීක්ෂණය (බාහිර) - 2016

2022 දෙසැම්බර් - 2023 මාර්තු

සමාජීය විද්‍යා පීඨය

මානව විද්‍යාව (තව/පැරණි නිර්දේශය)

අස්ථි විද්‍යාත්මක මානව විද්‍යාව ANTH – E 2025

ප්‍රශ්න හතරකට (04) පමණක් පිළිතුරු සපයන්න.

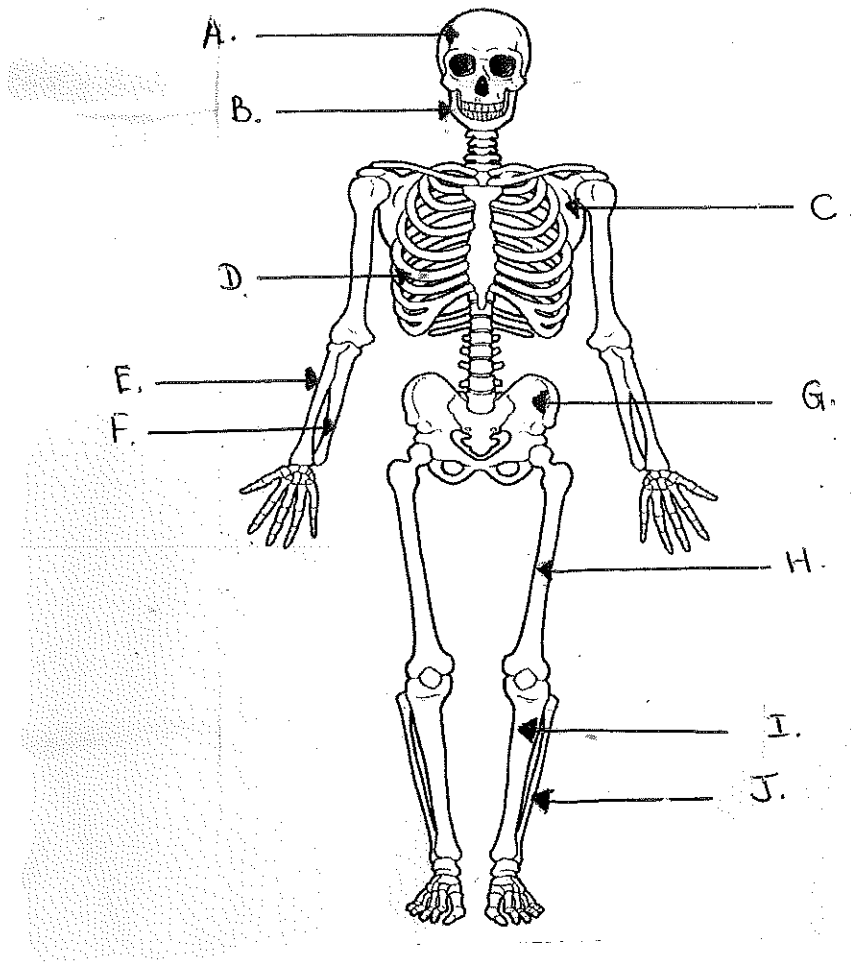
ප්‍රශ්න සංඛ්‍යාව : 08 යි.

කාලය : පැය 03 යි.

01. මිනිසා විසින් මානව ශරීරය පිළිබඳ අධ්‍යයනය කිරීමේ ඉතිහාසය පිළිබඳ සාකච්ඡා කරන්න.
(ලකුණු 20)
02. අස්ථි විද්‍යාව යනු කුමක්දැයි පැහැදිලිව හඳුන්වා දී මානව විද්‍යා විෂයට එහි ඇති වැදගත්කම උදාහරණ සහිතව පැහැදිලි කරන්න.
(ලකුණු 20)
03. ශ්‍රී ලංකාවේ සිදුකර ඇති ප්‍රධාන අස්ථි විද්‍යාත්මක මානව විද්‍යා පර්යේෂණ පිළිබඳ විස්තරයක් කරන්න.
(ලකුණු 20)
04. පහත සඳහන් මානව පරිණාමය හා සම්බන්ධ අවධීන්ගේ විශේෂ ශාරීරික ලක්ෂණ හා හමු වූ සාධක පිළිබඳ සැකෙවින් දක්වන්න.
(ලකුණු 20)
 - i. Australopithecus afarensis
 - ii. Homo habilis
 - iii. Homo erectus
 - iv. Homo sapiens
05. අස්ථි විද්‍යාත්මක මානව විද්‍යාව සඳහා මානව පොසිල අධ්‍යයනයේ වැදගත්කම පැහැදිලි කරන්න.
(ලකුණු 20)
06. මානව අස්ථියකින් හමුවන කැපුම් සහ විදුම් සාධක අධ්‍යයනය කිරීම වැදගත්වන්නේ ඇයිදැයි පහදන්න.
(ලකුණු 20)
07. මානව දතක ව්‍යුහය පැහැදිලි කර දන්න සූත්‍රය හා එහි ක්‍රියාකාරීත්වය පිළිබඳ සාකච්ඡා කරන්න.
(ලකුණු 20)

08. i. පහත සඳහන් රූප සටහනේ දක්වා ඇති අස්ථි නම් කරන්න.

(ලකුණු 10)



ii. මානව කොපු ඇට පෙළෙහි ඇති අස්ථි පිළිබඳ විස්තරයක් කරන්න.

(ලකුණු 10)