



කැලණිය විශ්වවිද්‍යාලය - ශ්‍රී ලංකාව
දුරස්ථ සහ ප්‍රධානීඛ අධ්‍යාපන කේන්ද්‍රය
ශාස්ත්‍රවේදී (සාමාන්‍ය) උපාධි දෙවන පරීක්ෂණය (බාහිර) - 2013/14
2017 අප්‍රේල් - ජූනි
සමාජීයවිද්‍යා පීඨය
මානවවිද්‍යාව - ANTH - E'2025
අස්ථි විද්‍යාත්මක මානව විද්‍යාව

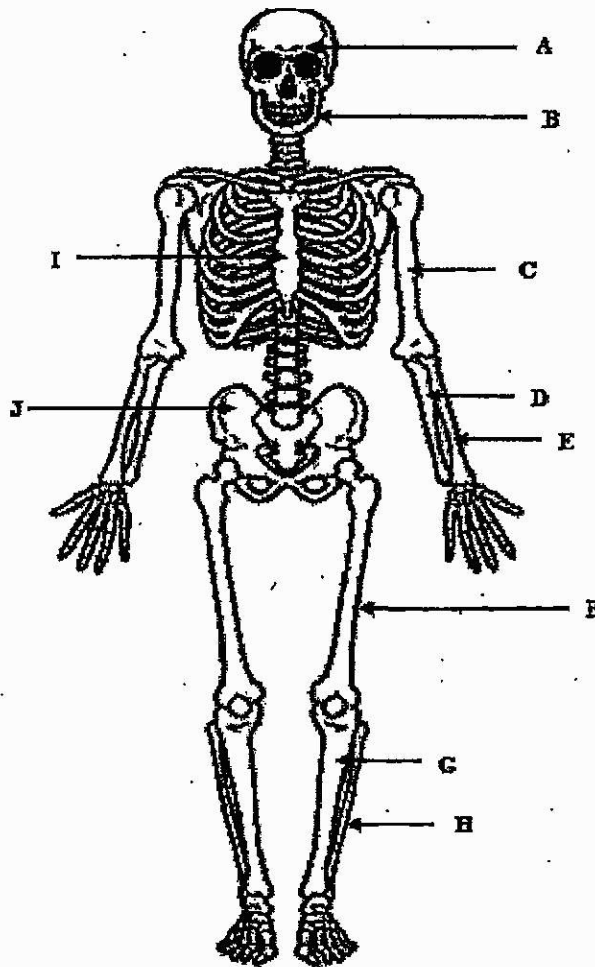
ප්‍රශ්න හතරකට (04) පමණක් පිළිතුරු සපයන්න.

ප්‍රශ්න සංඛ්‍යාව : 08 යි.

කාලය : පැය 03 යි.

01. i. මානව විවිධත්වය යනු කුමක්දැයි පැහැදිලි කරන්න. (ලකුණු 08)
- ii. මානව වර්ගාවේශි මානව විද්‍යාත්මක පසුබිම පැහැදිලි කරන්න. (ලකුණු 12)
02. i. අස්ථි විද්‍යාත්මක මානව විද්‍යාවේ බහුවිෂයයීය සංකල්පය විස්තර කරන්න. (ලකුණු 10)
- ii. මානව අස්ථි පර්යේෂණ සඳහා අණුක විද්‍යාවේ (Molecular Biology) දායකත්වය පැහැදිලි කරන්න. (ලකුණු 10)
03. i. මානව අස්ථි පද්ධතියේ කාර්යයන් විස්තර කරන්න. (ලකුණු 08)
- ii. මිනිසාගේ ද්විපාද සංචරණය සඳහා මානව අස්ථි පද්ධතියේ සැකැස්ම පැහැදිලි කරන්න. (ලකුණු 12)
04. i. මානව අස්ථි පද්ධතියක වයස නිර්ණය සිදුකල හැකි ක්‍රම 5 ක් ලැයිස්තු ගත කරන්න. (ලකුණු 05)
- ii. ඉහත සඳහන් ක්‍රම උපයෝගී කරගෙන අස්ථි පද්ධතියක වයස නිර්ණය කරන්නේ කෙසේදැයි පැහැදිලි කරන්න. (ලකුණු 15)
05. i. මානව අස්ථි පද්ධතියක ස්ත්‍රී-පුරුෂ භාවය නිර්ණය කිරීම සඳහා යොදාගත හැකි අස්ථි 10 ක් නම් කරන්න. (ලකුණු 10)
- ii. ඉහත සඳහන් අස්ථි අතරින් ලිංග නිර්ණය කිරීම සඳහා සුදුසුම අස්ථිය නම් කර එය සිදුකරනුයේ කෙසේදැයි විස්තරාත්මකව පැහැදිලි කරන්න. (ලකුණු 10)

06. i. වැඩිහිටි හා ළදරු දත්ත සුක්‍රයන් සඳහන් කර මානව දතක ව්‍යුහය රූප සටහනක් අසුරින් පැහැදිලි කරන්න. (ලකුණු 10)
- ii. මානව දත්ත අවශේෂයන්ගේ පුරාවිද්‍යාත්මක වැදගත්කම පැහැදිලි කරන්න. (ලකුණු 10)
07. i. අස්ථි විද්‍යාත්මක මානව විද්‍යාවේ පුරෝගාමීන් දෙදෙනෙකු පිළිබඳ ඔවුන්ගේ පර්යේෂණද ඇතුළුව විස්තර කරන්න. (ලකුණු 10)
- ii. ශ්‍රී ලංකාවේ මානව අස්ථි විද්‍යා පර්යේෂණ සිදුකළ විද්වතුන් දෙදෙනෙකු පිළිබඳ, ඔවුන්ගේ පර්යේෂණද ඇතුළුව විස්තර කරන්න. (ලකුණු 10)
08. i. පහත සඳහන් රූප සටහනේ දක්වා ඇති අස්ථි නම් කරන්න. (ලකුණු 10)



- ii. මානව කොඳු ඇට පෙළෙහි ඇති අස්ථි පිළිබඳ විස්තරාත්මක සටහනක් ලියන්න. (ලකුණු 10)
