



කැලණිය විශ්වවිද්‍යාලය - ශ්‍රී ලංකාව
දුරස්ථ සහ අධ්‍යයන අධ්‍යාපන කේන්ද්‍රය
ශාස්ත්‍රවේදී (සාමාන්‍ය) උපාධි ද්විතීය පරීක්ෂණය (බාහිර) - 2012
2015 මාර්තු - මැයි

සමාජීය විද්‍යා පීඨය

මානව විද්‍යාව - ANTH - E 2025

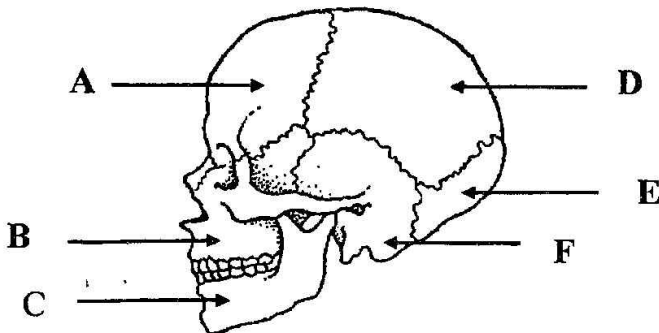
අස්ථි විද්‍යාත්මක මානව විද්‍යාව

ප්‍රශ්න අටෙන් හතරකට (04) පිළිතුරු සපයන්න.

ප්‍රශ්න සංඛ්‍යාව : 08 යි.

කාලය : පැය 03 යි.

01. (අ). අස්ථි විද්‍යාත්මක මානව විද්‍යාව යනු කුමක් ද? (ලකුණු 05)
- (ආ). අපරාධ කටයුතු හඳුනාගැනීම සඳහා අස්ථි විද්‍යාත්මක මානව විද්‍යාව උපයෝගී කරගත හැක්කේ කෙසේදැයි කෙටියෙන් පැහැදිලි කරන්න. (ලකුණු 15)
02. (අ). මානව දතක සිරස්කඩක් ඇඳ දතක ව්‍යුහය සැකෙවින් පැහැදිලි කරන්න. (ලකුණු 10)
- (ආ). මානව දත්හ සූත්‍රය සඳහන් කර වයස නිර්ණය කිරීම සඳහා මානව දත් උපයෝගී කරගන්නේ කෙසේදැයි පහදන්න. (ලකුණු 10)
03. (අ). මානව අස්ථි පද්ධතියේ ස්ත්‍රී පුරුෂභාවය නිර්ණය කිරීම සඳහා යොදාගත හැකි ප්‍රධාන අස්ථි පහක් නම් කරන්න. (ලකුණු 05)
- (ආ). ඉහත සඳහන් පිළිතුරෙන් එක් අස්ථියක් තෝරාගෙන එහි ස්ත්‍රී පුරුෂ භාවය නිර්ණය කළ හැක්කේ කෙසේද යන්න පැහැදිලි කරන්න. (ලකුණු 15)
04. (අ). වැඩිහිටි මානව අස්ථි පද්ධතියක ඇති අස්ථි සංඛ්‍යාව කොපමණද? (ලකුණු 02)
- (ආ). පහත සඳහන් රූප සටහනේ දක්වා ඇති අස්ථි නම් කරන්න. (ලකුණු 06)



(ඇ). කොළ ඇට පෙළෙහි ඇති අස්ථි පිළිබඳ කෙටි සටහන් දක්වන්න. (ලකුණු 12)

05. (අ). අස්ථි විද්‍යාත්මක මානව විද්‍යාව හා සම්බන්ධ විෂයන් හතරක් නම් කරන්න. (ලකුණු 04)

(ආ). මානව අස්ථි පර්යේෂණ සඳහා අනුක විද්‍යාවේ ඇති (Molecular Biology) දායකත්වය පැහැදිලි කරන්න. (ලකුණු 12)

06. මානව පුරා අස්ථි හා දත් ආශ්‍රිත රෝග (Ancient bone and teeth diseases) සම්බන්ධයෙන් කෙටි සටහනක් කරන්න. (ලකුණු 20)

07. (අ). මානව අස්ථි විද්‍යාත්මක පර්යේෂණවල නියුතු වූ විදේශකයන් පස් දෙනෙකු නම් කරන්න (ලකුණු 05)

(ආ). අස්ථිවිද්‍යා පර්යේෂණ සිදු කළ ශ්‍රී ලාංකිකයෙකු නම් කර ඔහු / ඇය විසින් සිදු කළ පර්යේෂණයක් පිළිබඳ කෙටියෙන් පැහැදිලි කරන්න (ලකුණු 05)

08. (අ). මානව වර්ගීකරණය (Human Classification) සඳහන් කරන්න (ලකුණු 05)

(ආ). මානව පරිණාමනයේ දී හිස් කබලෙහි සිදු වූ වෙනස්කම් කෙටියෙන් පැහැදිලි කරන්න. (ලකුණු 15)
